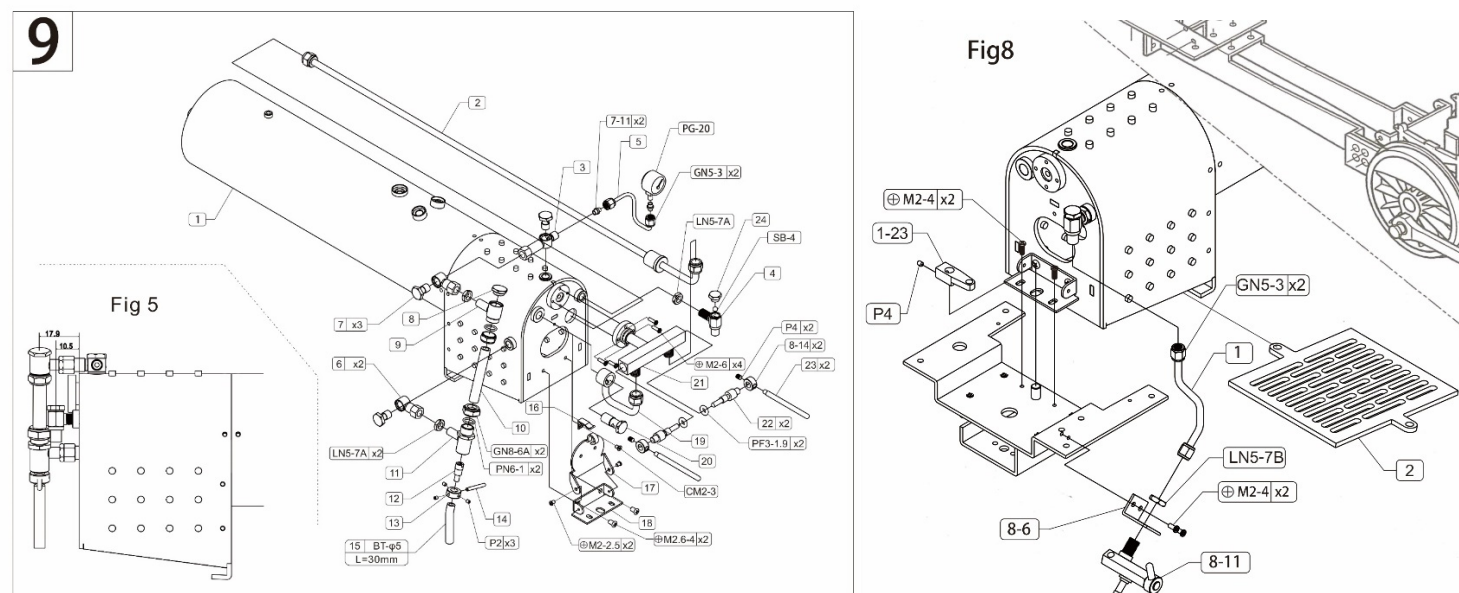


間もなく、石炭焚のヘビーミカドの納品が出来ます！

さて、ミカドの石炭焚機、アルコール焚で、組立が難しかった点（バイパスバルブと逆止弁迄の高さ調整ジョブ）は以下イラストの様に、除去していますが、マニュアルは、全て英語表記になります。ですから、日本のお客様には、完成品をお勧めしていますが、マニュアルやイラストの内容の修正は手伝っています。ですから、投炭用のシャベルと火掻棒は、付ける様、強く指示しましたが、煙管や煙室掃除用のブラシは、すみませんご自身でご用意ください。さて、そんなミカドの石炭焚機未だ予約価格で承っていますが、一旦米国に納品された後は、皆様トランプ関税や、太平洋の往復の運賃が加算されます（確実に高くなります）。予約価格は、**本体価格 95 万円、消費税と送料です。**ご注意ください。それと、以下で提示した鉄道会社の選択肢も減ると思います。

欧州では異常に期待値が高い様です（次ページ参照／ドイツ語です）なお広告掲載のグレートノーザン仕様は、国内向けでは、ご用意できませんので、ご注意ください。



バーリントンロード



エリー鉄道



ルウォーキー鉄道



サザン鉄道



TWERENBOLD MODELLBAU AG

Laubisbachstrasse 17 • CH-5512 Wohlenschwil • Tel. +41 56 491 29 85 • www.twerenbold-modellbau.ch

Änderungen vorbehalten.

USRA HEAVY MIKADO mit Kohlenfeuerung

Lieferbar
ab ende
Januar 2026

Änderungen
vorbehalten



Abbildung Accucraft (Version – Great Northern)

Die Aster Hobby Heavy Mikado ist eine hochwertige Dampflokomotive von Aster Hobby. Diese Lokomotive ist eine massstabsgetreue Nachbildung der klassischen «Heavy Mikado»-Dampflokomotiven der Baureihe 2-8-2, die Anfang bis Mitte des 20. Jahrhunderts in Nordamerika weit verbreitet waren.

Das Modell besticht mit seinem authentischen Design. Es bildet die Proportionen und Details der originalen Heavy Mikado-Lokomotiven nach, darunter den robusten Rahmen, die Rauchkammer und den detailreichen Führerstand.

Neu ist diese schöne Dampflokomotive mit Kohlenfeuerung erhältlich und je nach Vorliebe kann man aus 5 verschiedenen Bahngesellschaften wählen. Die Stückzahl ist limitiert auf weniger als 50 Einheiten.

Für Vorbestellungen gibt es einen attraktiven Spezialpreis, welcher bis zur Auslieferung gültig ist.

Verbindliche Bestellungen nehmen wir ab sofort entgegen unter info@twerenbold-modellbau.ch

Produktion und Design

ACCUCRAFT



Vorverkaufs-Preis

inkl. Schweizer MWST.

- › Bausatz CHF 4'900.-
- › Fertigmodell CHF 6'000.-

Erhältliche Bahngesellschaften

(Bilder siehe Seite 3)

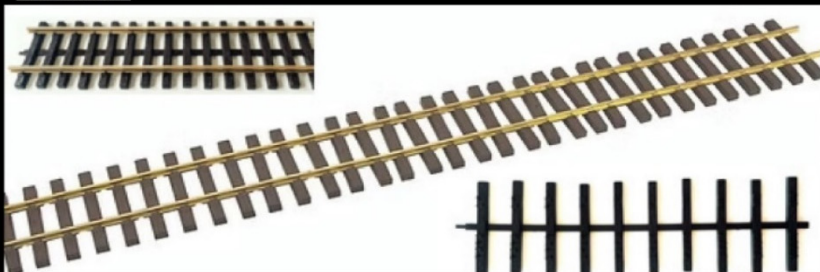
- › Erie Railroad
- › CB&Q Railroad
(Burlington Route)
- › Milwaukee Road
- › Southern Railway
- › Great Northern
- › Unbeschriftet

すみません。輸入品は値上げします。かなり頭に来ています！

高市政権の相も変らぬ無策で！輸入品は、円安の影響をモロに被っています。で、価格改定をします（値上げします）。まあ、合衆国の様な、『関税』が原因では無いですが、此れは、政権の向いている方向性の問題による、人為的ドル高です。ドル安時に購入した在庫が有る輸入品の価格は、据え置きますのでご安心ください（在庫の有無をご確認ください）。レール（サンセットバレー型）とブローアーは、値上げします。私等の零細企業の努力では、如何ともし難いので。ご容赦ください。



1 番ゲージ（45mm）用輸入レール（北米や欧州大陸の標準レールです）



コード250番3フィート(約92cmレール)X6セット(12本と枕木)。
単品売りは出来ませんが送料は変わりません(輸入品になりますので、価格は予告なく変わる場合があります)
材質:真鍮製(樹脂製枕木及びジョイント付き)
価格:18000円(税送料別/2本と枕木)
(セット価格X12本は¥30000)
アメリカ、または中国の工場から送られてくるので納期は見てください。
フレキシブルレールなので、道床にご自由にカーブを描き、木ネジなどで締結して曲線を作れます。(セット購入がかなりお得です)
基本この価格に準拠します
<https://www.livesteamstation.com/shop-2>



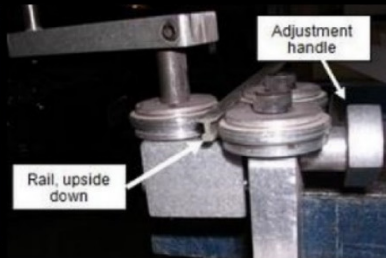
スタンダードゲージ用1番(45mm)のポイント(レールスイッチ)は、以下の2種類をお勧めします。
番、最もスタンダードな半径4mのカーブになります。
SW10番、大型モデルが、無理なく通過できる半径8mで長さが1mのポイントです。
全てアメリカシアトルのサンセットバレー社製の製品になります(Made in USA)
価格:SW6:¥24000(税、送料別) SW10:¥36000(税送料別)
材質真鍮製。注意:転轍機は付属しません。
ご注文に際しては左右いずれのカーブか?を必ずお知らせ下さい。

SW6

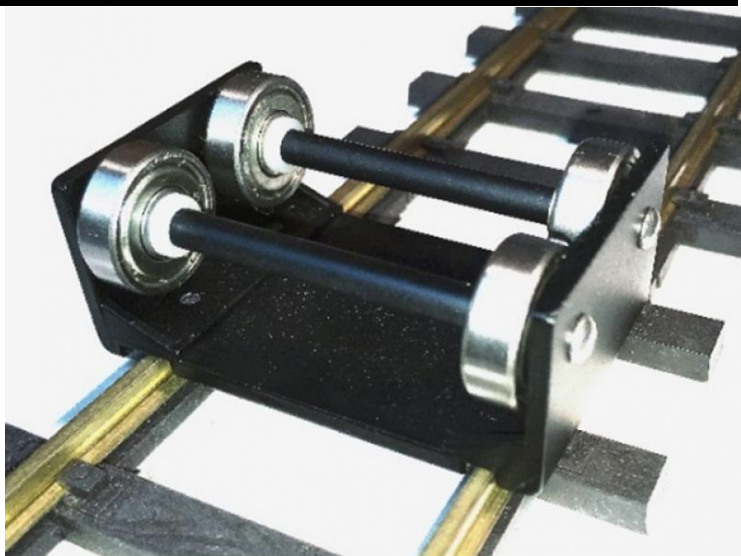
転轍機(SW GT):¥6000(税送料別)写真の様にクリップを利用して接続します。



レールクランプ:フレキシブルレールでカーブを作成する場合、付属のジョイントでは心もたないで、このレールクランプで曲線同志を接続します。購入は少なくとも1セット単位になります。
材質:ステンレスと真鍮(Made in USA)。一個売りもしますが、セットの方が価格的にお得です。
価格:1セット(10個・5組入り):¥6000(税送料別)



レールベンダー(アルミ製)
フレキシブルレールを正確に曲げるための「治具」になります。
回転部を交換する事で、Gゲージ(ナローゲージ用のLGBレール)レールも曲げる事が出来ます。
バイス(万力)等に挟んで、作業台上で、固定して使用してください。
アメリカ製輸入品になります。
価格:¥18000(税送料別)



(コロナ/現在入荷しています) ですが¥15000 に、値上げします。以下、(メタルシリンドリ)輸入消耗品は変わりません。

